

あなたのもうひとつの拠点



時には「民泊」を利用してゆったりとした時間の中、自然の音を感じてみてください。

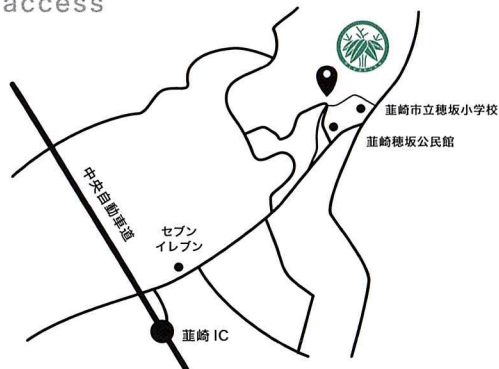
グループでのワークショップに活用したり、個人でのワーケーションにも。

明治42年建造の古民家をリノベーションした、「繋がる広間」は

「繋がる広間」と「民泊」を備える古民家再生施設です。

古民家「宮久保」は、あなたのもうひとつの拠点。

access



〒407-0175 山梨県葦崎市穂坂町宮久保 5438

電車でお越しの方

東京方面 JR中央本線新宿駅から特急にて葦崎駅/約1時間40分

静岡方面 JR身延線富士駅から特急にて甲府駅乗り換え葦崎駅/約2時間10分

長野方面 JR中央本線松本駅から特急にて葦崎駅/約1時間

葦崎駅より タクシー約12分・徒歩約1時間10分・葦崎市民バス13分(但し6便/日)

お車でお越しの方

中央自動車道葦崎ICより7分

バスでお越しの方

高速バス新宿から葦崎駅前/約2時間 名古屋駅から葦崎駅/約3時間50分



古民家「宮久保」

tel 090-8845-8514

mail info@miyakubo-yamanashi.com



website

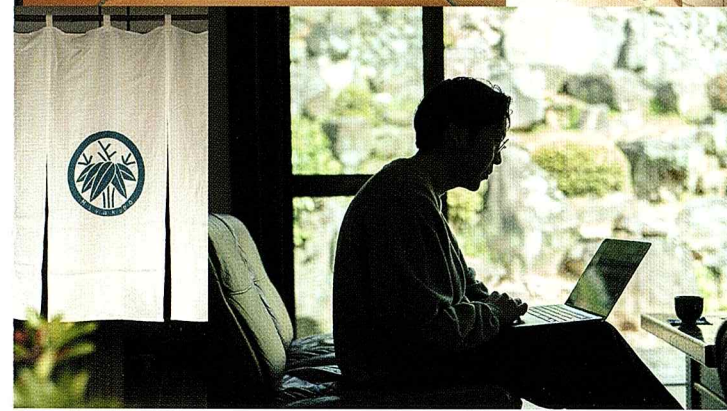
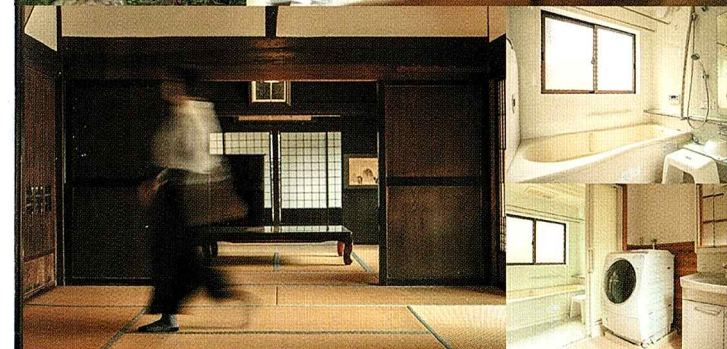


Instagram



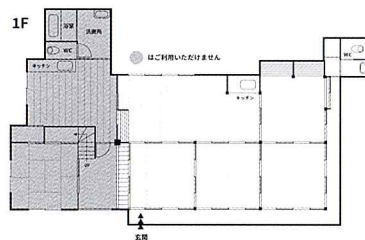
古民家「宮久保」





## 繋がる広間

明治時代からの畳敷き和室とリノベーションを施した板の間が合わさった、広々とした空間。古民家の雰囲気を感じながら、お茶を淹れてソファでゆったりティータイムを楽しんだり、ワークショップや勉強会など場としても活用できます。



**価格**  
 8時～12時：2,200円  
 13時～17時：2,200円  
 1日8時～17時：4,400円

**各税込み**  
 ※冬期(11月～3月)は暖房費として500円(8時～12時、13時～17時)、もしくは1,500円(1日8時～17時)いただきます。

**収容人数**  
 10～20名程度(使い方次第で人数変動可)

**敷地内駐車場**  
 有 スペース4～5台(但し庭先のため狭い箇所あります)

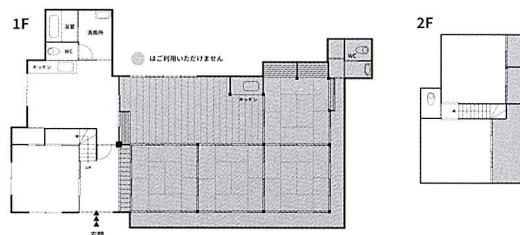
※敷地内駐車は宿泊者優先となりますので、ご予約の際は駐車場状況のお問合せをお願いいたします。

ご予約はこちら



## 民泊

2階建ての民泊用空間には、団欒を楽しめる居間や台所、旅の疲れを癒す二つの寝室を備えています。山梨への観光旅行はもちろん、山登りやトレイルラン・ロードバイクなどの拠点としていかがでしょうか。



**価格**  
 Airbnbよりご予約をお願い致します。

**収容人数**  
 最大8名

**アメニティ**  
 ドライヤー、テッシュ、Wifi、キッチン道具、食器、冷蔵庫、トースター、炊飯器、電子レンジ、洗濯機、エアコン(1階居間、2階2間)

ご予約について詳細はこちら

