

第20回 “**韮崎の四季**” フォトコンテスト 作品募集

韮崎市には数々の富士山絶景ポイントがあり、わに塚の桜・新府桃源郷・甘利山のレンゲツツジ・鳳凰三山・武田の史跡など、韮崎市は四季折々のフォトロケーションに恵まれています。大自然と歴史の浪漫に包まれた“**韮崎の四季**”を写真で表現してみませんか!?

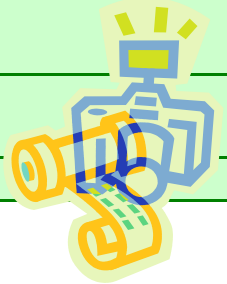
募集テーマ 市内の絶景ポイントから見る一押し富士山や、四季を通じて撮影した風景・人物・行事・祭りなど、いずれも未発表の作品で、韮崎市の観光PRに使用可能な作品。

募集期間 平成30年6月1日(金)～平成31年1月25日(金) ※郵送での応募の場合、1月25日の当日消印有効

応募先 山梨フジカラー取扱店
 韮崎市観光協会 (直接お持ちいただく場合は、平日の午前8時30分～午後5時15分)

表彰(予定)

賞	作品数	賞品
推薦(年間)	1点	市長賞(賞金5万円) 山梨フジカラー賞
特選(各季節ごと)	4点(各季節1点)	観光協会長賞(賞金2万円) 山梨フジカラー賞
準特選(各季節ごと)	4点(各季節1点)	観光協会賞(賞金1万円) 甲府警備保障賞
入選(各季節ごと)	8点(各季節2点)	観光協会賞(地元特産品)



発表 平成31年2月下旬ごろ 各取扱店店頭(入賞者には直接通知します)

作品展示 市民交流センター内にて平成31年3月中旬ごろ展示予定

- 応募規定**
- プリント4切。RPNEOプリント4切(白黒可)。デジカメ撮影可(デジタル銀塩方式プリント)。※なるべく富士フィルム製品及び山梨フジカラーをご利用ください。
 - 入賞作品は返却いたしません。ただし、入賞外作品については、返却希望の方のみ返却します。※返却を希望される場合は、返信用封筒・切手同封をお願いします。ない場合は返却できません。
 - 入賞者は、該当フィルム(デジカメの場合はデータ)を提出していただきます。(賞品と引換え)
 - 入賞作品のすべての著作権は主催者側に帰属します。広報等に使用させていただく場合もあります。

主催 韮崎市・韮崎市観光協会・全日本写真連盟韮崎支部
後援 朝日新聞甲府総局・読売新聞甲府支局・山梨日日新聞社・山梨放送・テレビ山梨・NNS甲府CATV
 山梨県写真団体連絡協議会

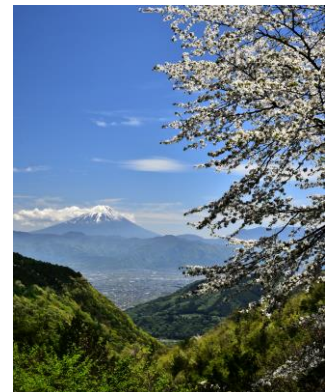
協賛 山梨フジカラー・甲府警備保障(株)

お問合せ 〒407-8501 山梨県韮崎市水神1-3-1 韮崎市観光協会 (Tel. 0551-22-1991)

第20回 韮崎の四季フォトコンテスト応募票

題名			
住所	〒		
氏名		電話番号	
返却の有無	有・無	季節	
取扱店		作品種別	フィルム・デジタル

応募作品の裏面に貼付してください。



第19回 美しい富士山を望むまち いらさき
 フォトコンテスト 推薦作品
 ”林道の春”

キリトリ